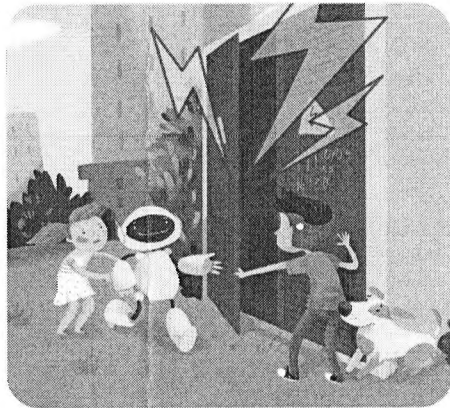


ДЕТСКАЯ ЭЛЕКТРОБЕЗОПАСНОСТЬ ЭТО ВАЖНО!



нельзя взбираться на опоры линий электропередачи;

нельзя трогать висящий или лежащий электрический провод, приближаться к нему ближе, чем на 8 метров;

нельзя проникать на территорию подстанций, открывать двери электроустановок и электрощитов;

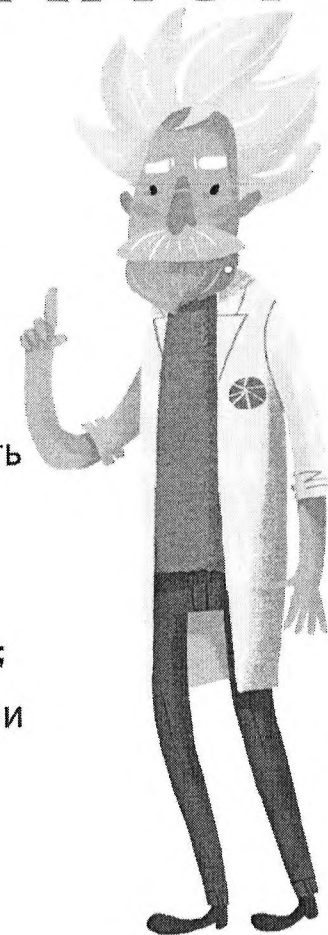
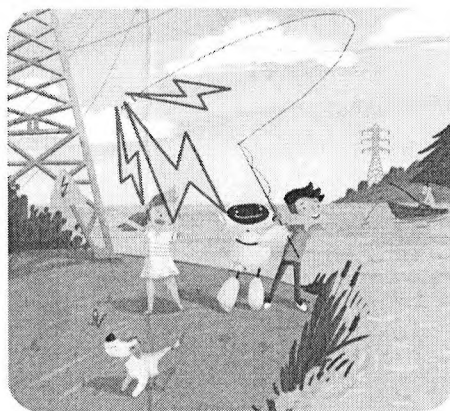
нельзя разбивать изоляторы, набрасывать на провода посторонние предметы;

нельзя ловить рыбу вблизи линий электропередачи;

нельзя разводить костры под проводами;

нельзя находиться во время грозы вблизи линий электропередачи;

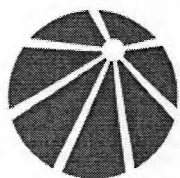
нельзя пользоваться неисправными электроприборами и разбирать их включенными.



ПОРАЖЕНИЕ ЭЛЕКТРИЧЕСКИМ ТОКОМ ОЧЕНЬ ОПАСНО!
НАРУШЕНИЕ ДАННЫХ ПРАВИЛ МОЖЕТ ПРИВЕСТИ
НЕ ТОЛЬКО К ТЯЖЕЛЫМ ТРАВМАМ, НО И К ГИБЕЛИ ЛЮДЕЙ

8-800-220-0-220
горячая линия

#bezopasnost



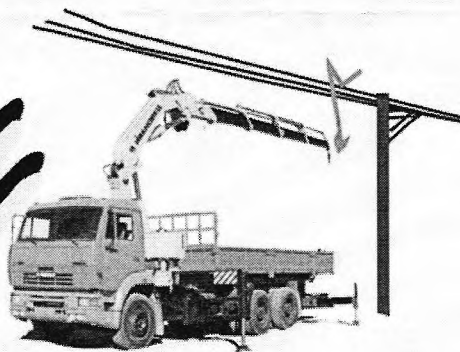
**РОССЕТИ
КУБАНЬ**

**ВНИМАНИЮ СТРОИТЕЛЕЙ,
ВЛАДЕЛЬЦЕВ СЕЛЬСКОХОЗЯЙСТВЕННЫХ
И ИНЫХ ПРЕДПРИЯТИЙ**

Статистика травмирования работников организаций различных отраслей и форм собственности свидетельствует о том, что наиболее частые случаи травмирования электрическим током происходят при несанкционированных работах в охранных зонах воздушных линий электропередачи без согласования с электросетевой организацией. В охранных зонах запрещается осуществлять любые действия, которые могут нарушить безопасную работу объектов электросетевого хозяйства, в том числе привести к их повреждению или уничтожению, повлечь причинение вреда жизни, здоровью граждан и имуществу физических или юридических лиц, а также повлечь нанесение экологического ущерба и возникновение пожаров.

**В ПРЕДЕЛАХ ОХРАННЫХ ЗОН БЕЗ ПИСЬМЕННОГО
РЕШЕНИЯ О СОГЛАСОВАНИИ СЕТЕВЫХ ОРГАНИЗАЦИЙ
ЮРИДИЧЕСКИМ И ФИЗИЧЕСКИМ ЛИЦАМ ЗАПРЕЩАЮТСЯ:**

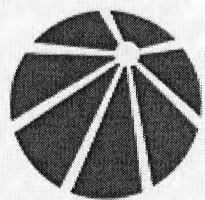
1. Строительство, капитальный ремонт, реконструкция или снос зданий и сооружений.
2. Горные, взрывные, мелиоративные работы.
3. Посадка и вырубка деревьев и кустарников.
4. Дноуглубительные, землечерпальные и погрузочно-разгрузочные работы.
5. Проезд машин и механизмов, имеющих общую высоту с грузом или без груза от поверхности дороги более 4,5 метра.
6. Земляные работы на глубине более 0,3 метра (на вспахиваемых землях на глубине более 0,45 метра).



**НАРУШЕНИЕ ПРАВИЛ МОЖЕТ
ПРИВЕСТИ К ПОЛУЧЕНИЮ
ЭЛЕКТРОТРАВМ И ГИБЕЛИ!**

7. Полив сельскохозяйственных культур в случае, если высота струи воды может составить выше 3 метров.

8. Полевые сельскохозяйственные работы с применением сельскохозяйственных машин и оборудования высотой более 4 метров или полевые сельскохозяйственные работы, связанные с вспашкой земли.



РОССЕТИ
КУБАНЬ

ВНИМАНИЕ!

ЭЛЕКТРОБЕЗОПАСНОСТЬ ДЛЯ НАСЕЛЕНИЯ

Статистика свидетельствует о том, что наиболее частые случаи травмирования электрическим током происходят:

- при хищении электрооборудования и электроэнергии с целью обогащения;
- при самостоятельном подключении к электрическим сетям, в том числе при выполнении наброса на провода воздушных линий электропередачи;
- в результате незаконного проникновения на территорию энергообъектов.

КАЖДАЯ ВТОРАЯ ЭЛЕКТРОТРАВМА В ЭЛЕКТРОУСТАНОВКАХ НАПРЯЖЕНИЕМ ВЫШЕ 1000 ВОЛЬТ СОПРОВОЖДАЕТСЯ ГИБЕЛЬЮ ЛЮДЕЙ

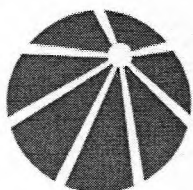
Необходимо помнить об опасности электричества, быть внимательным при обращении с ним, соблюдать несложные меры предосторожности.

КАТЕГОРИЧЕСКИ ЗАПРЕЩАЕТСЯ:

- организовывать стоянки всех видов техники в охранных зонах линий электропередачи;
- проезд крупногабаритного транспорта под проводами линий электропередачи;
- ловля рыбы вблизи линий электропередачи (недопустимо приближение удочки к проводам);
- устраивать свалки, складировать материалы, разводить костры в охранных зонах линий электропередачи;
- бросать на провода и опоры линий электропередачи посторонние предметы;
- подниматься на опоры линий электропередачи, трансформаторные подстанции и их конструкции;
- приближаться к лежащему на земле проводу на расстояние ближе 8 м;
- несанкционированное (самостоятельное) подключение к электрическим сетям;
- проводить на фасадах домовладений работы, связанные с приближением к проводам, без их отключения энергоснабжающей организацией.



**НАРУШЕНИЕ ЭТИХ ПРАВИЛ
ПРИВОДИТ К ГИБЕЛИ!**



РОССЕТИ
КУБАНЬ

ВНИМАНИЮ РЫБАКОВ И ЧЛЕНОВ РЫБОЛОВЕЦКИХ СООБЩЕСТВ!

При ловле рыбы на водоемах, вблизи которых проходят линии электропередачи, помните о правилах электробезопасности. При приближении удочки, длина которой достигает 6 м и более, что соизмеримо с расстоянием от земли (воды) до проводов ВЛ, или мокрой лески к проводам на расстояние менее 1 м человек попадает под действие электрического тока. При этом электротравматизму могут быть подвержены и находящиеся рядом с рыболовом люди, так как на расстоянии 8 м возникает шаговое напряжение. В результате человек получает удар электрическим током, сильные ожоги, нередко приводящие к смерти.

Помните, что воздействие электрического тока вблизи водоемов имеет гораздо более тяжелые последствия, так как вода и сырость — это хорошие проводники электричества.

ПОМНИТЕ: причиной несчастных случаев являются, как правило, личная неосторожность и невнимательность самих пострадавших, незнание или пренебрежение простыми правилами электробезопасности.



**НЕ ПОДВЕРГАЙТЕ СВОЮ ЖИЗНЬ И ЖИЗНЬ
ОКРУЖАЮЩИХ ВАС ЛЮДЕЙ ОПАСНОСТИ!**

Прежде чем приступить к рыбалке, убедитесь, что поблизости нет линий электропередачи. Ловля рыбы вблизи линий, проходящих над поверхностью водоемов или по их берегам, запрещается!

Чтобы ваша рыбалка не имела трагических последствий, помните об электробезопасности и предостерегайте других.

Уведомление

Филиал ПАО «Россети Кубань» Тихорецкие электрические сети доводит до сведения, что на основании действующих Правил установления охранных зон объектов электросетевого хозяйства и особых условий использования земельных участков, расположенных в границах таких зон, утвержденных постановлением Правительства РФ от 24 февраля 2009г. № 160, с учётом постановления Правительства Российской Федерации от 17.05.2016 №444 «О внесении изменений в некоторые акты Правительства Российской Федерации»:

В сложной пожароопасной ситуации, сохраняющейся на территории Краснодарского края, соблюдение правил поведения вблизи энергообъектов чрезвычайно важно.

Огненная стихия уносит человеческие жизни и лишает крова многие семьи, наносит вред окружающей среде, нарушает нормальную работу электрических сетей и электроснабжение потребителей, повреждая опоры и провода линий электропередачи. Небрежное обращение с огнем, поджог травы, выброшенного мусора, проведение работ с нарушением правил пожарной безопасности вблизи объектов энергетики приводит к трагическим последствиям!

1. Для обеспечения сохранности, создания нормальных условий эксплуатации электрических сетей и предотвращения несчастных случаев отводятся земельные участки, устанавливаются охранные зоны, минимально допустимые расстояния от электрических сетей до зданий, сооружений, земной и водной поверхностей, прокладываются просеки в лесных массивах и зеленых насаждениях.

2. Охранные зоны электрических сетей устанавливаются вдоль воздушных линий электропередачи в виде земельного участка и воздушного пространства, ограниченных вертикальными плоскостями, отстоящими по обе стороны линии от крайних проводов при не отклонённом их положении на расстоянии для линий напряжением: 2 м – для ВЛ – 0,4 кВ, 10 м – для ВЛ-10 кВ, 15 м – для ВЛ-35 кВ, 20 м – для ВЛ-110 кВ.

3. В охранных зонах электрических сетей без письменного согласия предприятий (организаций), в ведении которых находятся эти сети, **запрещается:**

а) производить строительство, капитальный ремонт, реконструкцию или снос любых зданий и сооружений;

б) осуществлять всякого рода горные, погрузочно-разгрузочные, дноуглубительные, землечерпательные, взрывные, мелиоративные работы, производить посадку и вырубку деревьев и кустарников, располагать полевые станы, устраивать загоны для скота, сооружать проволочные ограждения, шпалеры для виноградников и садов, а также производить полив сельскохозяйственных культур;

в) совершать проезд машин и механизмов, имеющих общую высоту с грузом или без груза от поверхности дороги более 4,5 метра (в охранных зонах воздушных линий электропередачи);

Предприятия, организации и учреждения, получившие письменное согласие на ведение указанных работ в охранных зонах электрических сетей, обязаны выполнять их с соблюдением условий, обеспечивающих сохранность этих сетей.

4. ЗАПРЕЩАЕТСЯ производить какие-либо действия, которые могут нарушить нормальную работу электрических сетей, привести к их повреждению или к несчастным случаям, и в частности:

а) размещать автозаправочные станции и иные хранилища горюче-смазочных материалов в охранных зонах электрических сетей;

б) посторонним лицам находиться на территории и в помещениях электросетевых сооружений, открывать двери и люки электросетевых сооружений, производить переключения и подключения в электрических сетях;

в) загромождать подъезды и подходы к объектам электрических сетей;

г) набрасывать на провода, опоры и приближать к ним посторонние предметы, а также подниматься на опоры;

д) устраивать всякого рода свалки (в охранных зонах электрических сетей и вблизи них);

е) складировать корма, удобрения, солому, торф, дрова и другие материалы, разводить огонь (в охранных зонах воздушных линий электропередачи);

ж) устраивать спортивные площадки, площадки для игр, стадионы, рынки, остановочные пункты общественного транспорта, стоянки всех видов машин и механизмов, проводить любые мероприятия, связанные с большим скоплением людей, не занятых выполнением разрешенных в установленном порядке работ (в охранных зонах воздушных линий электропередачи);

з) запускать воздушные змеи, спортивные модели летательных аппаратов, в том числе неуправляемые (в охранных зонах воздушных линий электропередачи и вблизи них);

и) производить сброс и слив едких и коррозионных веществ и горюче-смазочных материалов (в охранных зонах подземных кабельных линий электропередачи и вблизи них);

5. Предприятия, организации, учреждения и граждане в охранных зонах электрических сетей и вблизи них обязаны выполнять требования работников предприятий (организаций), в ведении которых находятся электрические сети, направленные на обеспечение сохранности электрических сетей и предотвращение несчастных случаев. Предприятия (организации), в ведении которых находятся электрические сети, имеют право приостановить работы, выполняемые другими предприятиями, организациями, учреждениями или гражданами в охранных зонах этих сетей с нарушением требований настоящих Правил.

6. Организации, должностные лица и граждане, виновные в нарушении требований настоящих Правил, привлекаются к административной, уголовной и гражданско-правовой ответственности в установленном порядке.

Уведомление вручил _____

(должность, фамилия, инициалы)

_____ (дата)

Уведомление получил _____

(должность, фамилия, инициалы, подпись)

_____ (дата)